

Quadrat und Parabel

Mathematikzeitschrift *Die Wurzel*

9. Mai 2001

In einem kartesischen Koordinatensystem sei ein Quadrat $\square ABCD$ gegeben. Die Seite \overline{AB} liege auf der Geraden $y = x + 8$. Die Punkte C und D befinden sich auf der Parabel $y = x^2$.

Zu berechnen ist die Seitenlänge des Quadrates.

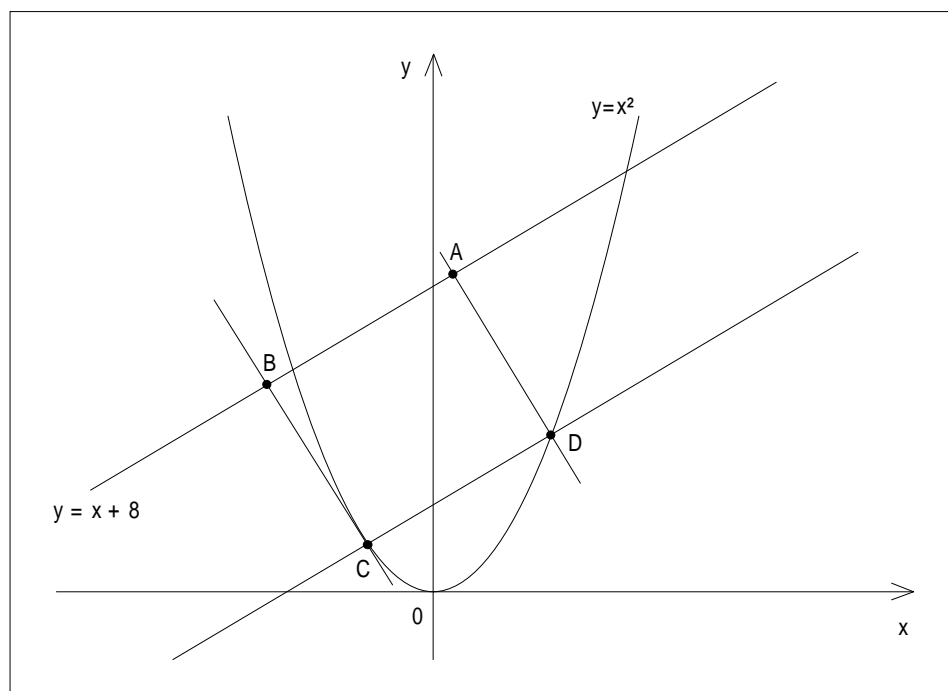


Abbildung 1: Quadrat und Parabel

Punktezahl=8